

ZUBNÍ  
ORDINACE

ZUBNÍ ORDINACE V OBJEKTU ČUJKOVOVA 40A



- LEGENDA MÍSTNOSTI**
- 1.04 VSTUP, ZÁDVEŘÍ
  - 1.05 RECEPCE
  - 1.06 ČEKÁRNA
  - 1.07 AMBULANCE - ZUBNÍ
  - 1.08 AMBULANCE - HYGIENA
  - 1.09 STERILIZACE
  - 1.10 RECEPCE ZAPULTI
  - 1.11 SÁTKA ZAMĚŠTANCI
  - 1.12 UMÝVARNA SE SPRCHOU
  - 1.13 WC ZAMĚŠTANCI
  - 1.14 DENNÍ MÍSTNOST
  - 1.15 TECHNICKÁ MÍSTNOST
  - 1.16 CHODBA
  - 1.17 RENTGEN
  - 1.18 PŘEDSÍN WC ŽENY
  - 1.19 WC ŽENY
  - 1.20 PŘEDSÍN WC S PISOÁREM
  - 1.21 WC MUŽI
  - 1.22 OKLADOVÁ MÍSTNOST
  - 1.23 WC PRO ODŠPO

- SEZNAM POLOŽEK**
- Nábytek na základě:**
- 1 - Recepční pult
  - 2 - Zavěšená vlnita
  - 3 - Regál č. 1
  - 4 - Regál č. 2
  - 5 - Vestavní sáň
  - 6 - Kuchyňská linka č. 1 - ordinace
  - 7 - Kuchyňská linka č. 2 - sterilizace
  - 8 - Kuchyňská linka č. 3 - denní místnost
  - 9 - Pracovní stůl

- Soliterní položky**
- 10 - Čalouněná židle - pro pacienty, čekárna a ordinace
  - 11 - Odkládací stůl - čekárna
  - 12 - Kancelářská židle - čekárna
  - 13 - Zdravotnická stolička s oporou zad - ordinace
  - 14 - Stomatologické křeslo - ordinace
  - 15 - Akustický lamelový panel - láté s LED osvětlením
  - 16 - Čalouněná židle - denní místnost
  - 17 - Jídelní stůl - denní místnost

**MPA ProjektStav s.r.o.**  
 Habrová 1132/6, 710 00 Ostrava  
 info@mpa-projektstav.cz  
 www.mpa-projektstav.cz

MPA Projektstav s.r.o.  
 Habrová 1132/6, 710 00 Ostrava  
 info@mpa-projektstav.cz  
 www.mpa-projektstav.cz

Vypracoval  
 Ing. arch. Anna Bortlíková

Název projektu  
**ZUBNÍ ORDINACE  
 V OBJEKTU  
 ČUJKOVOVA 40A**

Místo stavby  
 Ostrava - Zábřeh,  
 č.p. 6495,  
 k. ú. Zábřeh nad Odrou

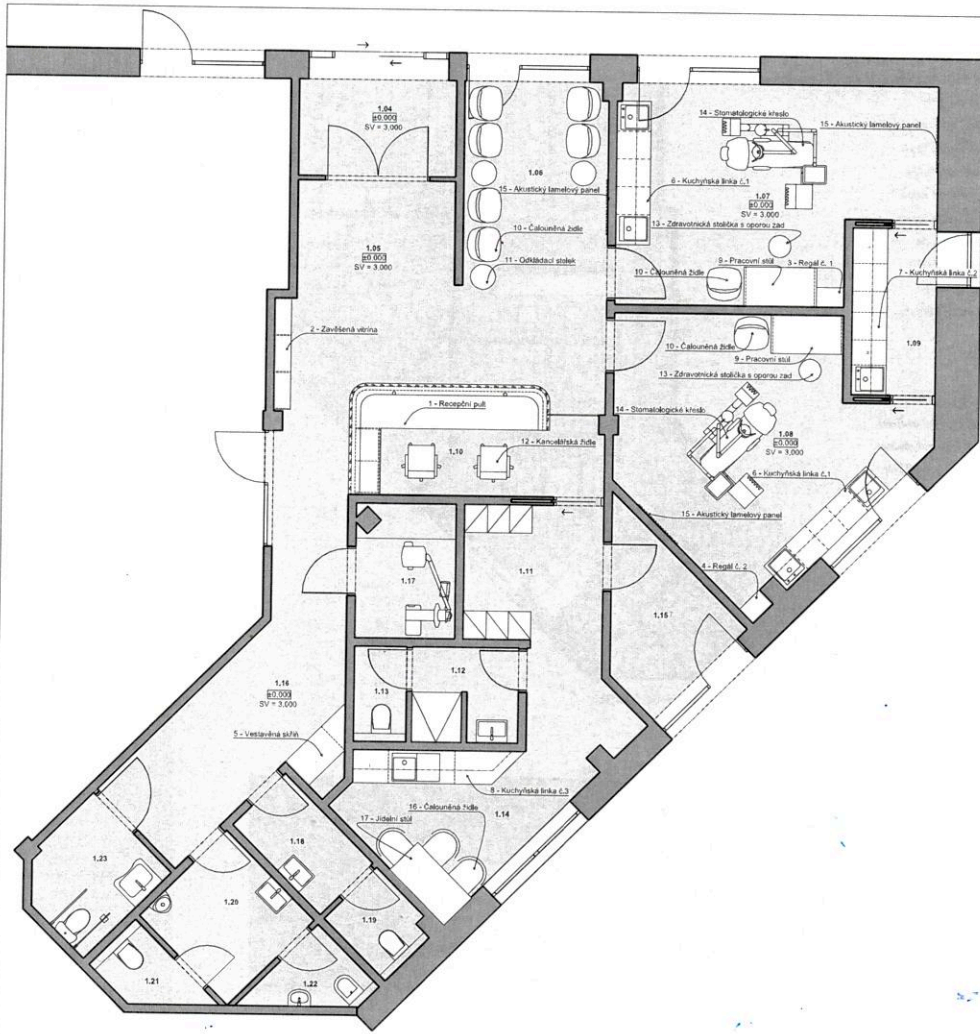
Investor  
 MPA Projektstav s.r.o.  
 Habrová 1132/6,  
 710 00 Slezská Ostrava

Měřítko 1:65  
 Datum 2/2024  
 Formát A3

Stupeň  
**Projekt interiéru**

Název výkresu  
**Položka č. 02  
 Půdorys interiéru**

Číslo zakázky MPA\_2305    Číslo výkresu 02

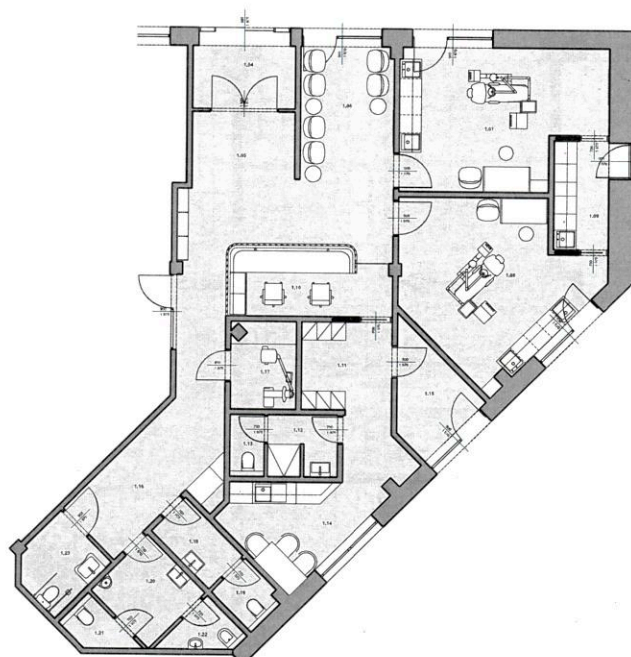


Řešený prostor je nově navržen pro Zubní ambulanci.

Nově navrhovaný prostor se nachází v přízemí budovy „Dům komunitní péče G-CENTRUM Ostrava - Jih“. Tato stavba byla postavena v roce 2005. Součástí návrhu je pouze dispoziční řešení, bez zasahování do obálky budovy. Celý prostor zubní ambulance bude řešen jako bezbariérový. Součástí Zubní ambulance budou dvě ordinace, z nichž jedna bude sloužit dentální hygieně. Ordinace jsou spolu propojeny místností sterilizace. Ta je oddělena od ordinací pomocí posuvných dveří. Další důležitou částí zubní ambulance je místnost čekárny s recepcí. Tyto jednotlivé zóny jsou od sebe částečně opticky rozděleny příčkou. Dominantu recepcie tvoří recepční pult, který rozděluje recepci a zápultí. Vstupy do objektu jsou dva. První a zároveň hlavní vstup je přístupný z ulice a vede do prostoru recepcie. Druhý vstup ústí z haly budovy. Vstup do zázemí vede skrze prostor zápultí. Zázemí je tvořeno šatnou pro zaměstnance, denní místností s kuchyňkou, sprcha, technická místnost. V návrhu je počítáno se čtyřmi záchody. Jedno WC pro zaměstnance zubní ambulance, jedno bezbariérové WC a dva záchody oddělené pro muže a ženy.

Prostor zubní ordinace je navržen ve světlých odstínech. Konkrétně jde o kombinaci barev bílé, odstínu slonové kosti, béžové a světle šedé barvy. Kombinace použitých barev v návrhu byla zvolena jak z hlediska čistoty prostoru, tak kvůli souladu se žlutými rámy oken na fasádě, které jsou typickou součástí pro daný objekt. Součástí návrhu interiéru je návrh nábytku, který bude tvořen na zakázku. Cílem návrhu bylo vytvořit prostor, který bude evokovat čistotu stomatologie a zároveň rozbije sterilitu lékařských objektů. Výmalba stěn bude provedena v bílé barvě v kombinaci s betonovou stěrkou krémové barvy. Plochy stěn budou doplněny o akustické lamelové panely, jejichž součástí budou LED pásy různých délek. Prvek LED pásů dále doplňuje i vzhled recepčního pultu. Nášlapná vrstva podlah v ordinacích, sterilizační místnosti, v čekárně, na recepci atd. je zvolena vinylová krytina, která splňuje přísné požadavky v oblasti hygieny a odolnosti vůči poškození. V místnostech hygienického zázemí je navržena betonová stěrka jako nášlapná vrstva. Výška stropů je snížena podhledem na světlou výšku podlaží 3 m. Podhled je tvořen z podhledových kazet, v designu s jemnými vpichy.

Koncept návrhu



NÁHLED NAVRŽENÉHO PŮDORYSU

RECEPCE



NÁHLED VIZUALIZACÍ

ORDINACE Č. 2



ČEKÁRNA



**MPA**  
ProjektStav  
s.r.o.

MPA Projektstav s.r.o.,  
Habrová 1132/6, 710 00 Ostrava  
info@mpa-projektstav.cz  
www.mpa-projektstav.cz

Vypracoval  
Ing. arch. Anna Bortliková

Název projektu  
**ZUBNÍ ORDINACE  
V OBJEKTU  
ČUJKOVOVA 40A**

Místo stavby  
Ostrava - Zábřeh,  
č.p. 6495,  
k. u. Zábřeh nad Odrou

Investor  
MPA Projektstav s.r.o.,  
Habrová 1132/6,  
710 00 Slezská Ostrava

Měřítko 1:100  
Datum 2/2024  
Formát A3

Stupeň  
**Projekt interiéru**

Název výkresu

**Koncept**

Číslo zakázky Číslo výkresu  
MPA\_2305 01